

## 第2章 各スカラップ箇所の一覧

この章では、各橋梁形式のスカラップ箇所を紹介し、3章、4章および5章ではこれらの部位を対象に、スカラップ構造の改良に関する検討を行った。

### (1) I桁のスカラップ箇所

表2-1 I桁スカラップの解説

I 桁	I桁-1 a	垂直スティフナ(支点部の上フランジ側)
	I桁-1 b	〃 (支点部の下フランジ側)
	I桁-2 a	〃 (中間部の上フランジ側)
	I桁-2 b	〃 (中間部の下フランジ側)
	I桁-3 a	〃 (対傾構部の上フランジ側)
	I桁-3 b	〃 (対傾構部の下フランジ側)
	I桁-4 a	横桁取付け部(上フランジ側)
	I桁-4 b	〃 (下フランジ側)
	I桁-5	横構ガセット部
	I桁-6	板継ぎ現場溶接部
共通-1	吊り金具	

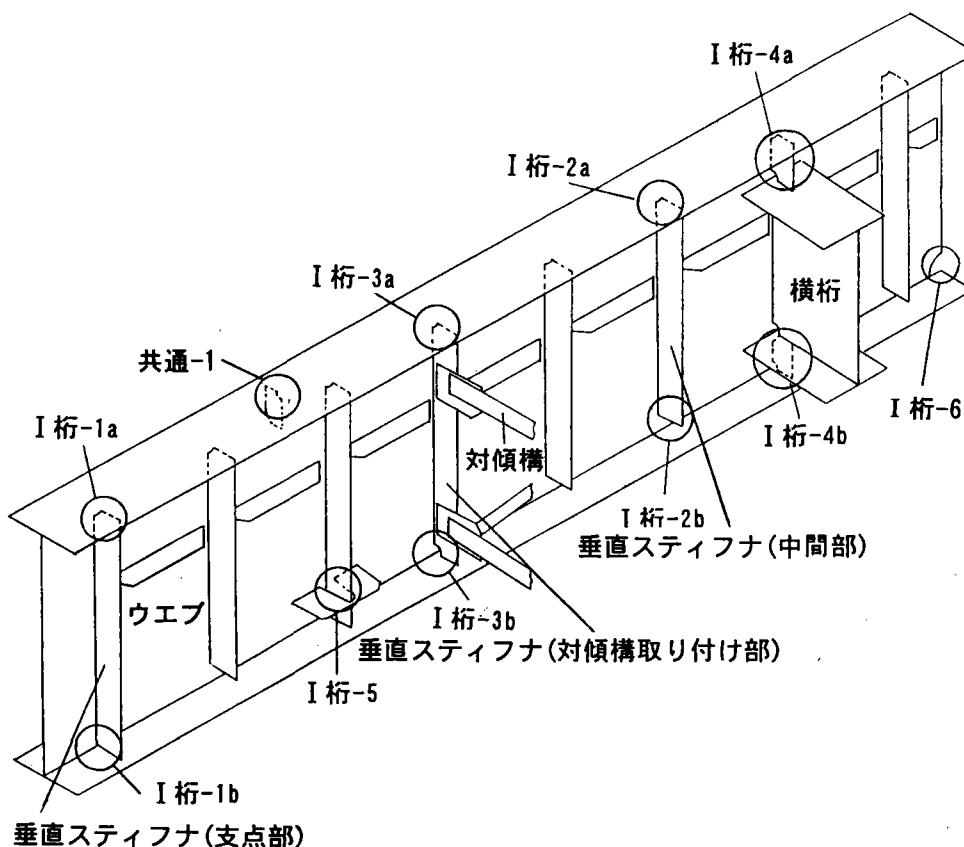


図2-1 I桁のスカラップ箇所

(2) 箱桁のスカラップ箇所

表 2-2 箱桁スカラップの解説

箱	箱桁-1	主桁内面首溶接部のダイヤフラム交差部
	箱桁-2 a	主桁内面首溶接部の横リブ交差部
	箱桁-2 b	横リブフランジとウェブ交差部(横リブ側)
	箱桁-2 c	〃 (スティフナ側)
	箱桁-3	縦リブとダイヤフラム交差部
	箱桁-4 a	横桁取り付け部(上フランジ部)
	箱桁-4 b	〃 (下フランジ部)
	箱桁-5	ダイヤフラム横桁取合い部(控え材)
	箱桁-6	横桁と中縦桁の交差部
	箱桁-7	側縦桁とブラケットの交差部
	桁	箱桁-8
箱桁-9		横リブと縦リブの止まり部
箱桁-10		補剛材と補強 P L の干渉部
箱桁-11		縦リブと水切り板の交差部

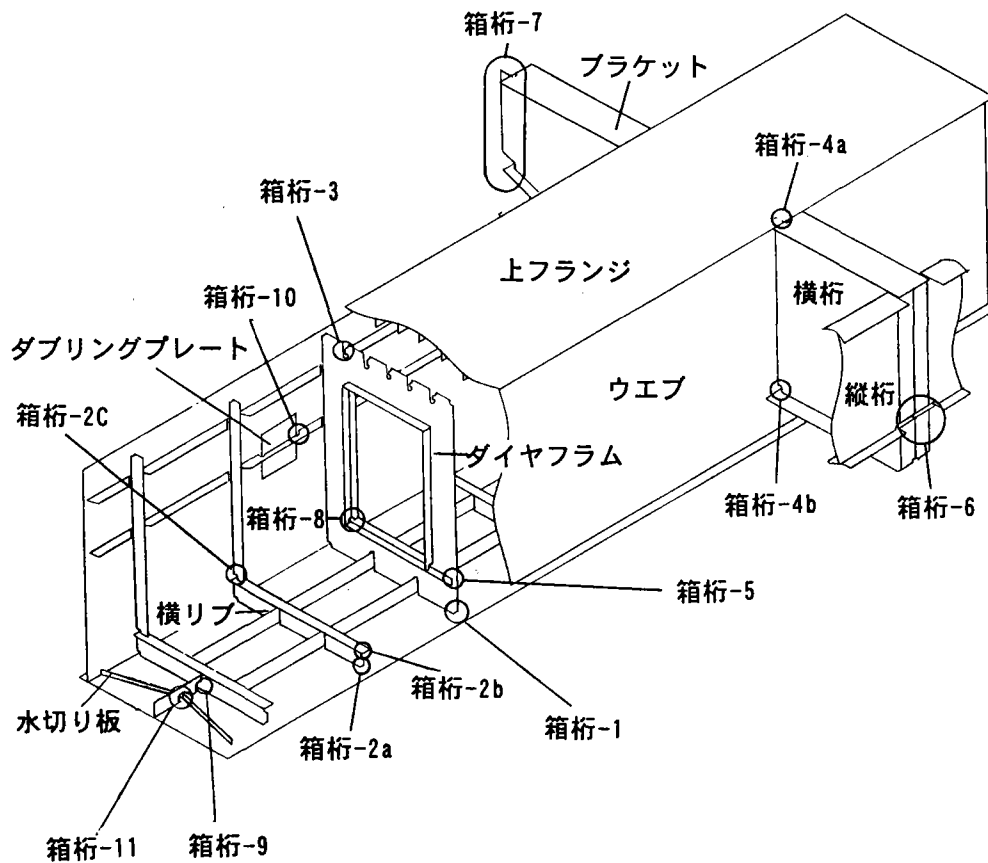


図 2-2 箱桁のスカラップ箇所

(3) 鋼床版のスカラップ箇所

表 2-3 鋼床版スカラップの解説

鋼 床 版	鋼床版-1	横リブとトラフリブ交差部
	鋼床版-2	横リブとバルブPL交差部
	鋼床版-3	横リブと板リブ交差部
	鋼床版-4	横リブ, 縦リブのヤード溶接部
	鋼床版-5	横リブ, 横桁の主桁との交差部
	鋼床版-6	縦桁(横リブ)の垂直スティフナ部
	鋼床版-7	側縦桁と横リブブラケット取付け部

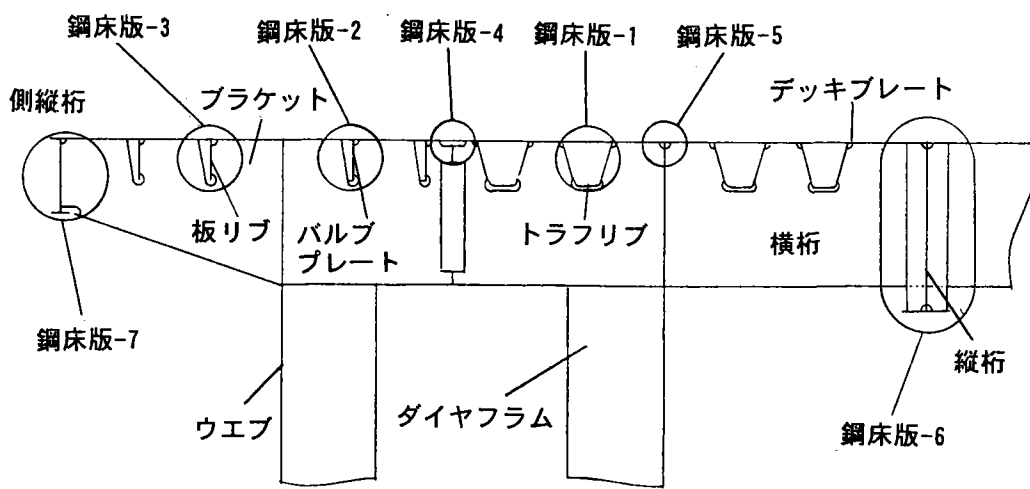


図 2-3 鋼床版のスカラップ箇所