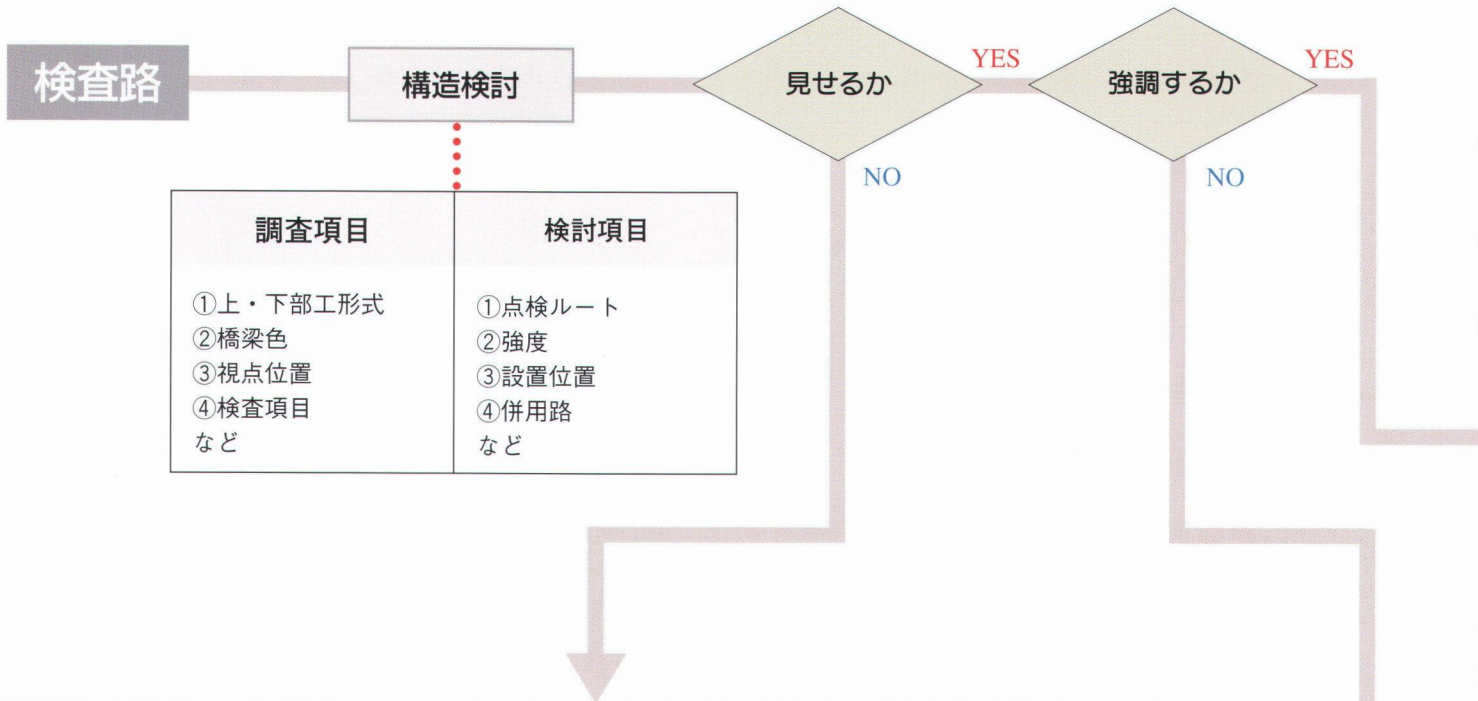


# 6. 検査路の計画フロー



## 消去型

### 形状の工夫



移動検査車を用いた例



簡易点検装置を用いた例

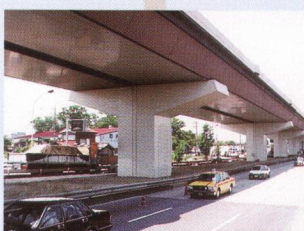
#### 留意点

- ①検査路を設置しないで次のものを利用する。
  - a. 移動検査車
  - b. 簡易点検装置など

### 化粧板による工夫



化粧板を用いた例



化粧板を用いた例

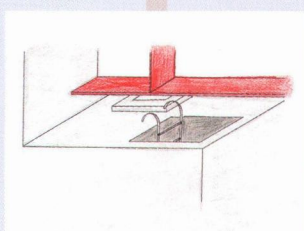
#### 留意点

- ①化粧板を用いて検査路を覆う。

### 配置の工夫



下フランジ内に収めた例



下部工に隠した例

#### 留意点

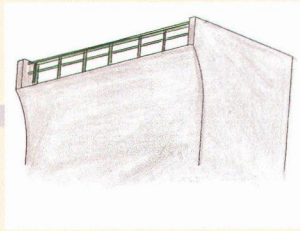
- ①上・下部工内に検査路を収める。
- ②見えにくい位置に設置する。

強調型

形状の工夫



グレーチングを用いた例



下部工の形状を改善した例

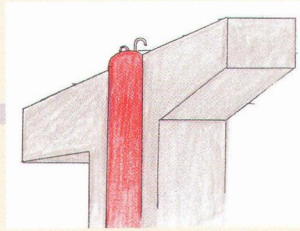
留意点

- ① 桁間の全面にグレーチング等を用いる。
- ② 下部工の形状を工夫して検査路を設ける。

色彩の工夫



橋梁の主構造と対照調和させた例

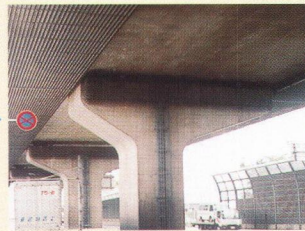


アクセントカラーを用いた例

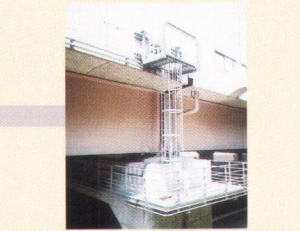
留意点

- ① 橋梁本体と対照調和する色彩を選定する。
- ② アクセントカラーを用いる。

配置の工夫



機能性を強調した例



機能性、連続性を強調した例

留意点

- ① 検査路の機能性と連続性を強調した配置とする。

融和型

形状の工夫



歩行可能なルーバーを用いた例

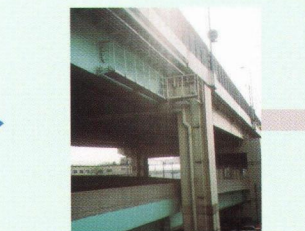


支持材の突出感をなくした例

留意点

- ① ルーバーなどを用いて橋梁の主構造と融和させる。
- ② 支持材の形状を工夫し突出感をなくす。

色彩の工夫



橋梁の主構造と類似調和させた例



下部工と同じ色彩を用いた例

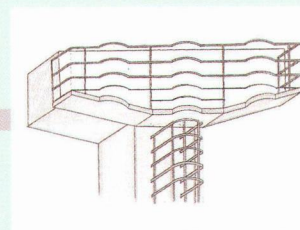
留意点

- ① 橋梁の主構造と同じ色彩にする。
- ② 類似調和する色彩を選定する。

配置の工夫



主桁間の全てに設置した例



ダミー部材を用いた例

留意点

- ① 主桁間の全てに検査路を設置して主桁との融和を図る。
- ② ダミー部材を設置して橋梁の主構造との連続性を考慮する。