



鋼橋技術研究会

鋼橋の技術史研究部会

最終報告書

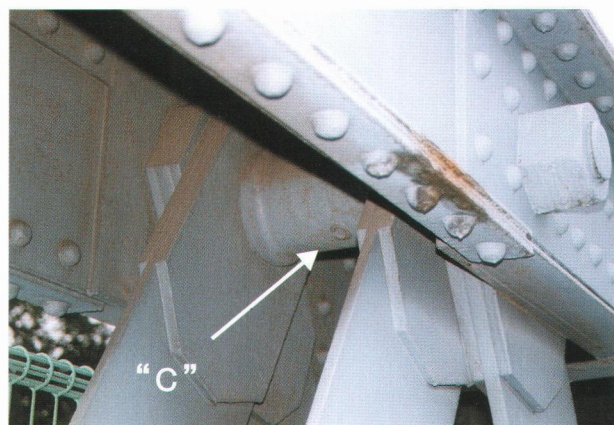
十条跨線橋（「§ 3. 歴史的鋼橋を訪ねて-1」参照）



十条跨線橋の全景



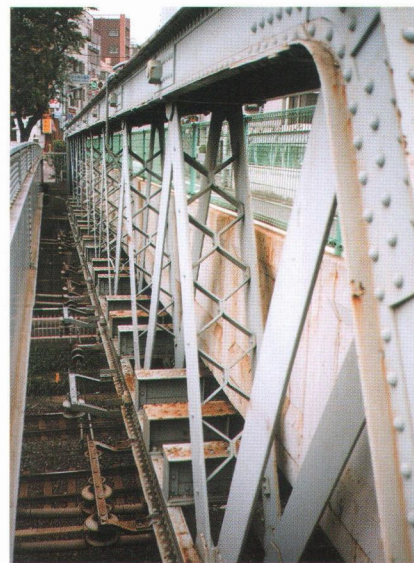
COCHRANE社製（1895）の銘板



ピンクカラーのアルファベットの陽刻



並設された歩道橋から

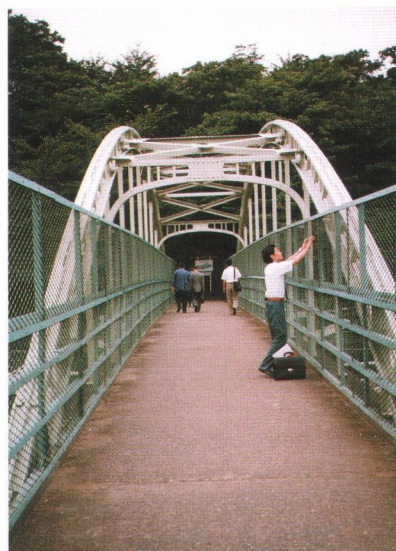


独特の斜材のディテール

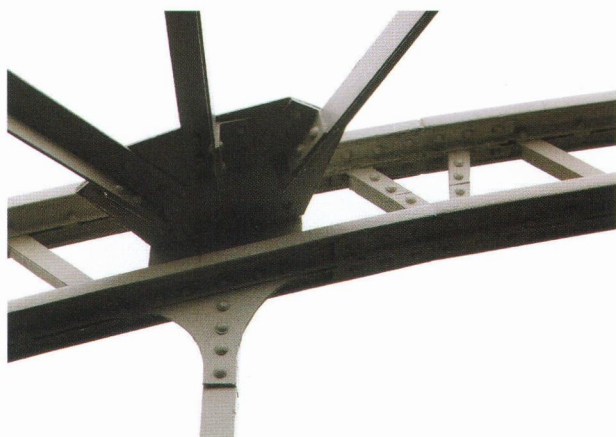
飛鳥山下跨線人道橋 / 古レールアーチ (「§ 3. 歴史的鋼橋を訪ねて-2」参照)



飛鳥山下跨線橋の全景



橋面



アーチリブと格点



床版にもレールが埋め込まれている



白金栈道橋



忍川のレールアーチ橋群

白鬚橋（「§ 3. 歴史的鋼橋を訪ねて-3」参照）



白鬚橋の全景



息をのむほど美しい上横構



エンドポストカバー兼用の親柱



ゲルバーヒンジ部



中間支点部

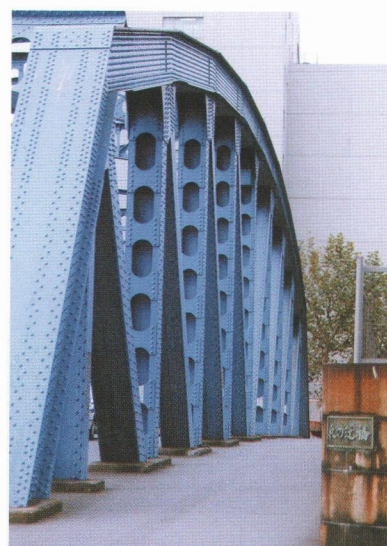
札の辻橋（「§ 3. 歴史的鋼橋を訪ねて-5」参照）



札の辻橋の全景



主構と構造を合わせた上支材



重厚感のある主構



丁寧にアール加工されたガセット



跨線橋には珍しい側面の橋銘板

永代橋（「§ 3. 歴史的鋼橋を訪ねて－6」参照）



永代橋の全景



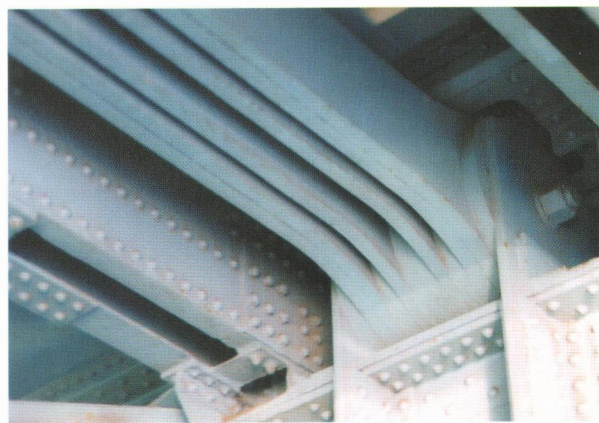
アーチリブとは対照的に繊細な上横構



アーチ起拱部と第一格点



床組とバックルプレート



チェーン構造のタイ材

豊海橋（「§ 3. 歴史的鋼橋を訪ねてー7」参照）



豊海橋の全景



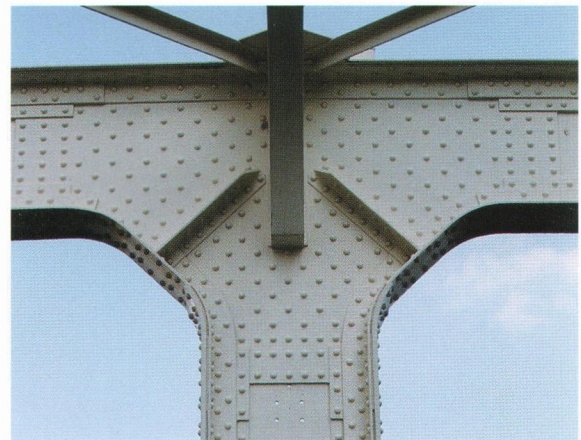
フィーレンデール越しに見る永代橋



楕円曲線の橋門構



極力目立たないように設計された上横構



ウェブが増厚された格点

清洲橋（「§ 3. 歴史的鋼橋を訪ねてー8」参照）



清洲橋の全景



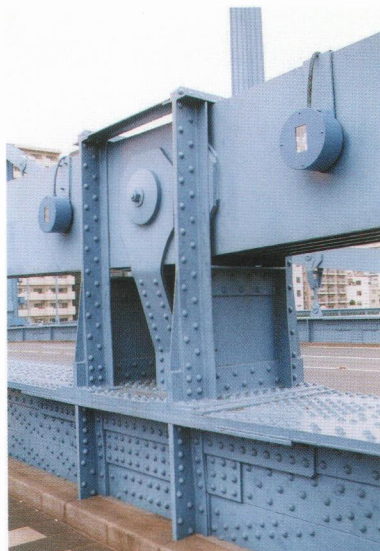
大きなアーチが印象的な主塔門構



鉚結された架設ヒンジ部



デュコール鋼のチェーン

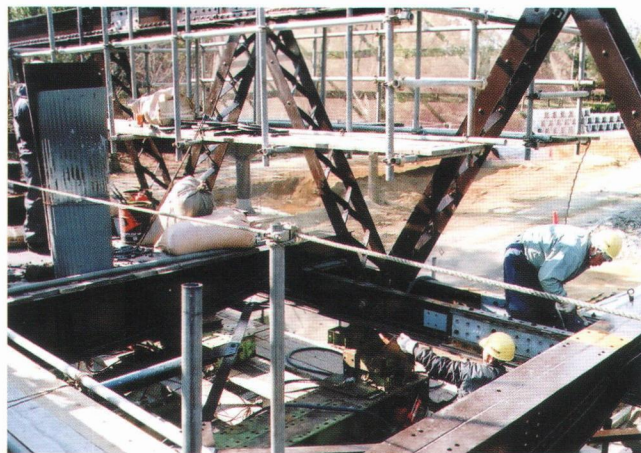


中央径間中央の吊材



面外方向にも変形できる吊材

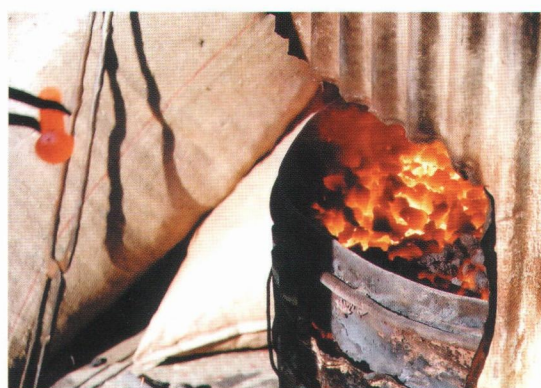
現場リベット締め（「§5. リベット橋ができるまで-14」参照）



作業全景



① リーマーによる整孔



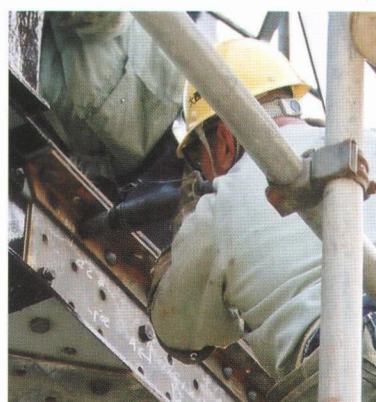
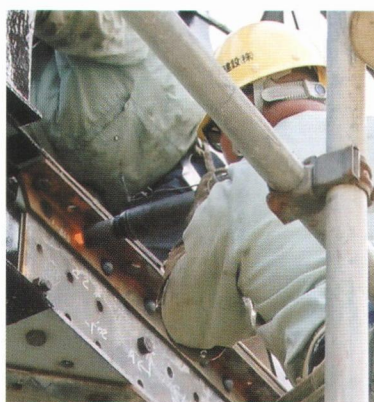
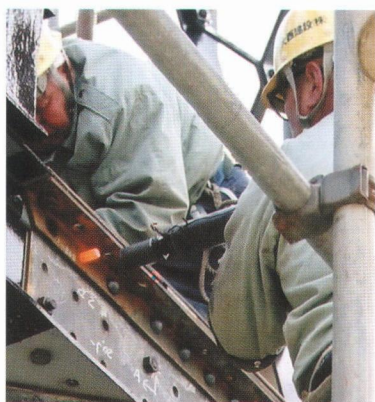
② リベット焼き



③ 宙を舞うリベット



④ 差し込み，抑え



⑤ リベットハンマーによる締め付け