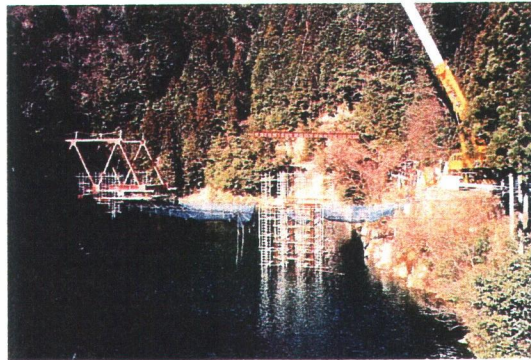
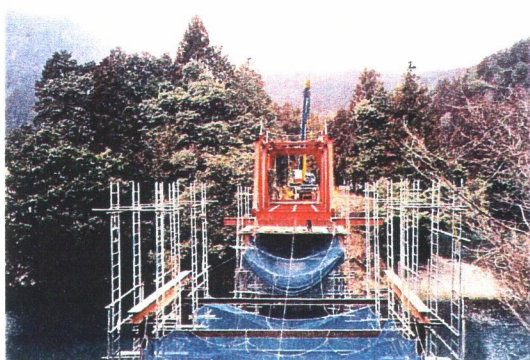
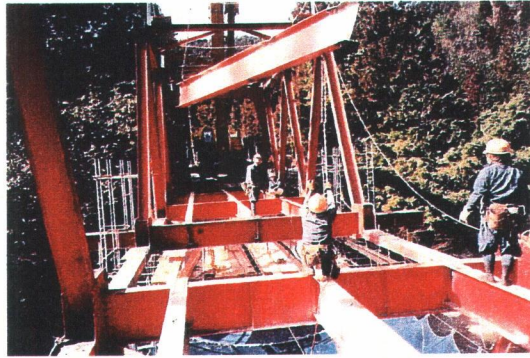
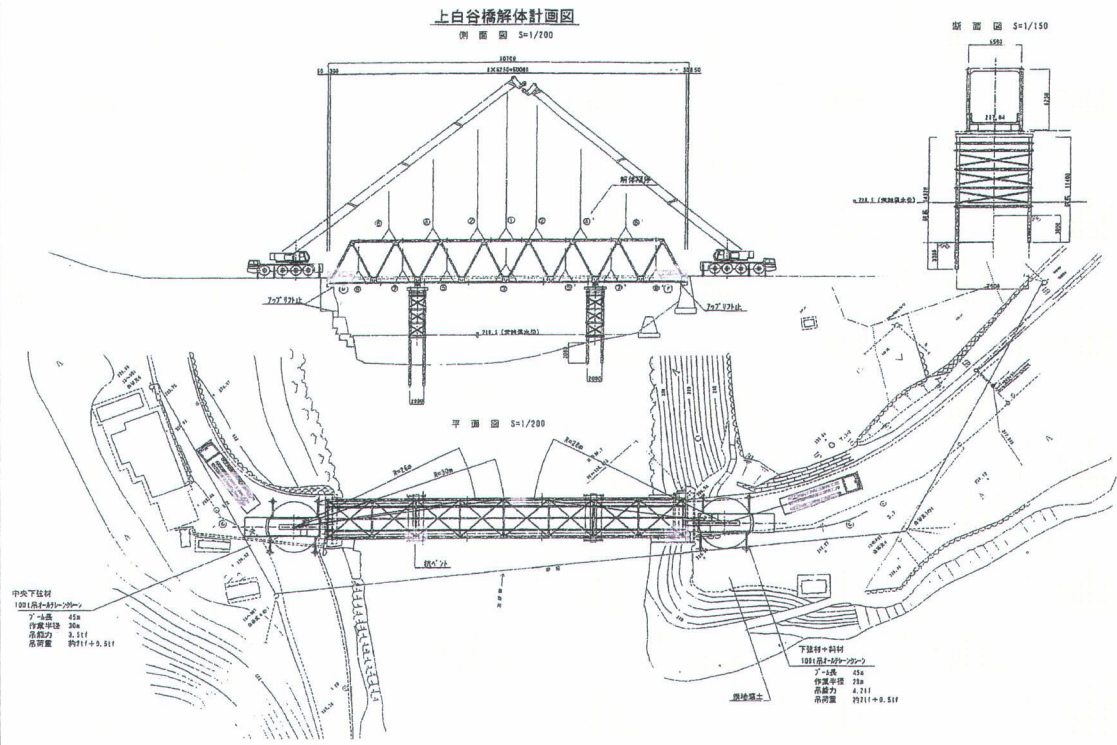


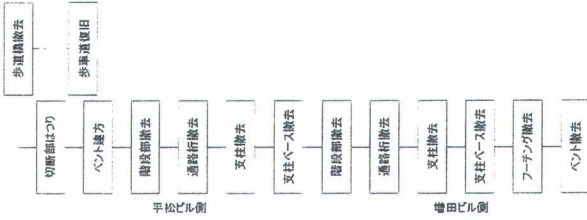
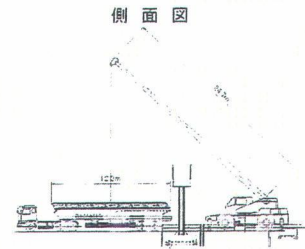
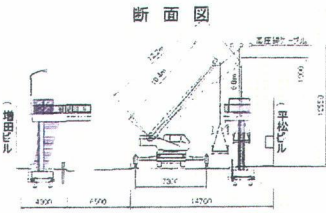
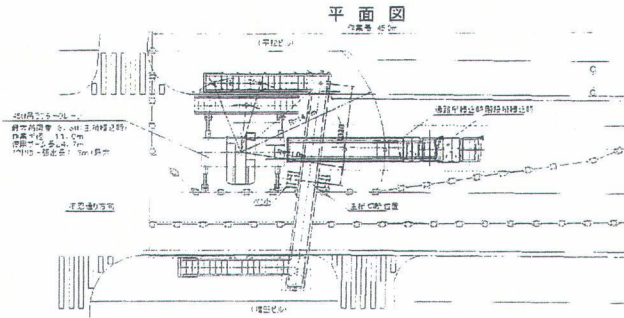
第 6 章 解体工事事例集

クレーンベント工法1



クレーンベント工法2

歩道橋撤去計画図 S = 1:150

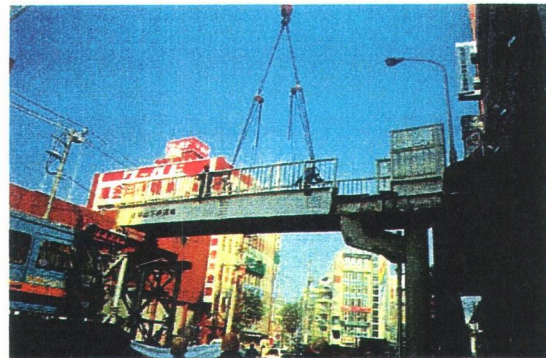
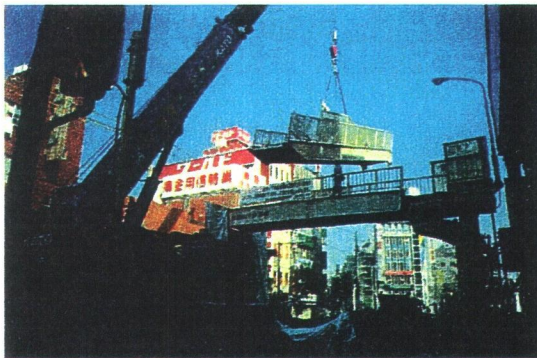


吊钩吊り上げ高さ

吊り上げ高さ	吊り上げ高さ	吊り上げ高さ
10m	10m	10m
15m	15m	15m
20m	20m	20m
25m	25m	25m
30m	30m	30m
35m	35m	35m
40m	40m	40m
45m	45m	45m
50m	50m	50m

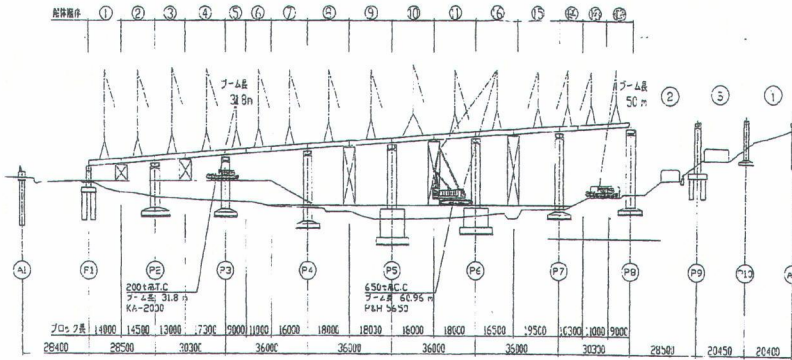
45ft吊ラフタークレーン定格総荷重表

吊り上げ高さ (m)	1.5倍吊り上げ高さ (m)	1.75倍吊り上げ高さ (m)	2.0倍吊り上げ高さ (m)	2.25倍吊り上げ高さ (m)
50	75	87.5	100	112.5
40	60	69.4	80	89.6
30	45	51.9	60	67.2
20	30	34.7	40	44.8
15	22.5	25.9	30	33.6
10	15	17.2	20	22.4
5	7.5	8.6	10	11.2



クレーンベント工法 3

大谷ランプ橋 桁撤去要領図 (その6) S=1/600

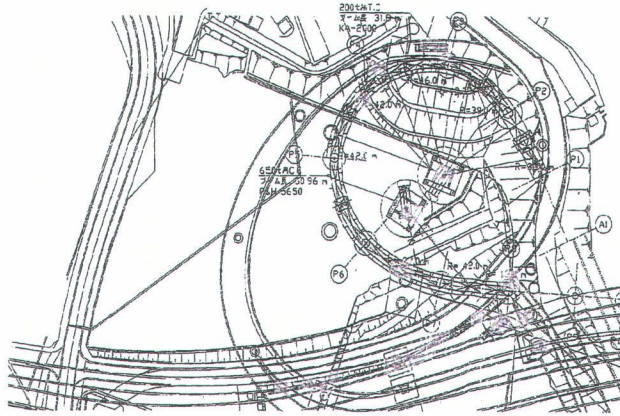


650cm径クレーン梁移動積算表
P4M 5650

項目	650cm	670cm	71.5cm
重量	115.3	115.3	115.5
移動距離	102.8	102.7	102.4
積算量	11850	11840	11840
積算距離	128.3	127.5	127.4
積算量	150.4	150.4	150.4
積算距離	56.3	56.3	56.3
積算量	15.2	15.2	15.2
積算距離	14.5	14.5	14.5
積算量	1.36	1.36	1.36

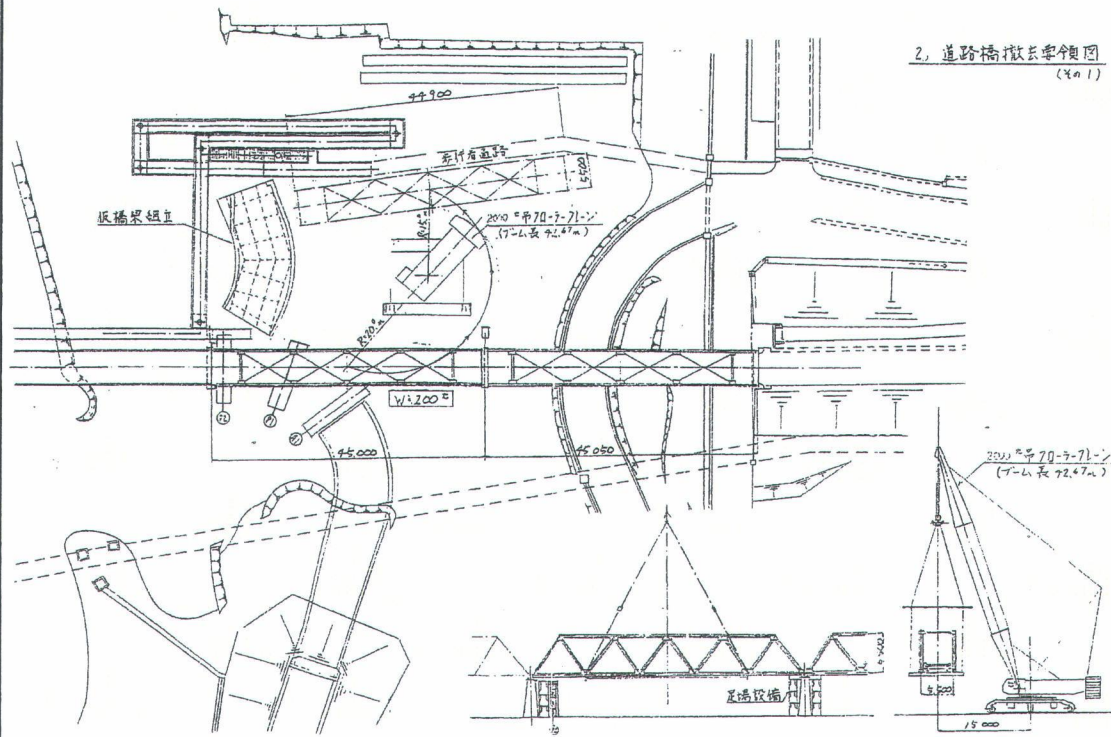
650cm径油圧式クレーン梁移動積算表
KA-2000

項目	重量	移動距離	積算量	積算距離
重量	65.0	65.0	65.0	65.0
移動距離	102.8	102.7	102.4	102.4
積算量	6670	6660	6660	6660
積算距離	128.3	127.5	127.4	127.4
積算量	8350	8340	8340	8340
積算距離	128.3	127.5	127.4	127.4
積算量	10000	9990	9990	9990
積算距離	140.0	139.5	139.5	139.5
積算量	1560	1560	1560	1560
積算距離	140.0	139.5	139.5	139.5



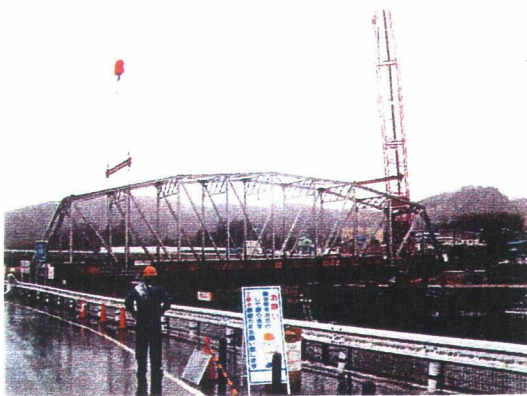
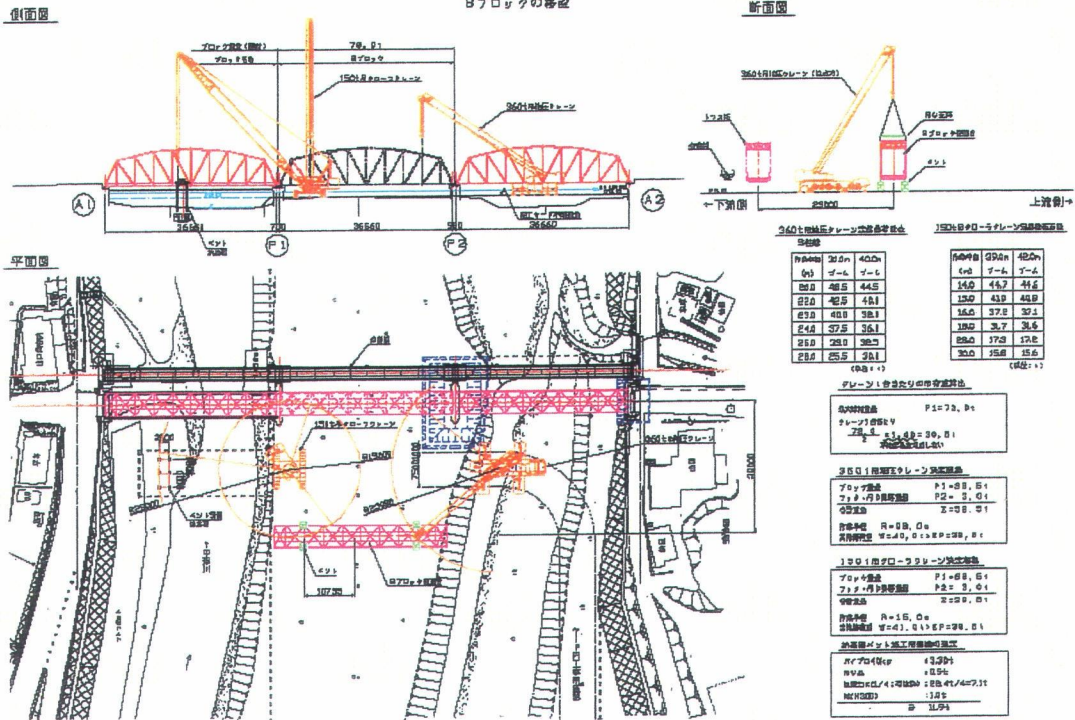
桁番号	桁長	桁重	移動距離	積算量	積算距離	合計	桁重	移動距離	積算量
1	14.5	1.27 t/m	18.1	22.9	22.9	22.9	1.27	18.1	22.9
2	14.5	1.27 t/m	27.1	34.6	34.6	34.6	1.27	27.1	34.6
3	14.5	1.27 t/m	36.1	45.5	45.5	45.5	1.27	36.1	45.5
4	14.5	1.27 t/m	45.1	56.4	56.4	56.4	1.27	45.1	56.4
5	14.5	1.27 t/m	54.1	67.3	67.3	67.3	1.27	54.1	67.3
6	14.5	1.27 t/m	63.1	78.2	78.2	78.2	1.27	63.1	78.2
7	14.5	1.27 t/m	72.1	89.1	89.1	89.1	1.27	72.1	89.1
8	14.5	1.27 t/m	81.1	100.0	100.0	100.0	1.27	81.1	100.0
9	14.5	1.27 t/m	90.1	110.9	110.9	110.9	1.27	90.1	110.9
10	14.5	1.27 t/m	99.1	121.8	121.8	121.8	1.27	99.1	121.8
11	14.5	1.27 t/m	108.1	132.7	132.7	132.7	1.27	108.1	132.7
12	14.5	1.27 t/m	117.1	143.6	143.6	143.6	1.27	117.1	143.6
13	14.5	1.27 t/m	126.1	154.5	154.5	154.5	1.27	126.1	154.5
14	14.5	1.27 t/m	135.1	165.4	165.4	165.4	1.27	135.1	165.4
15	14.5	1.27 t/m	144.1	176.3	176.3	176.3	1.27	144.1	176.3
16	14.5	1.27 t/m	153.1	187.2	187.2	187.2	1.27	153.1	187.2
17	14.5	1.27 t/m	162.1	198.1	198.1	198.1	1.27	162.1	198.1
18	14.5	1.27 t/m	171.1	209.0	209.0	209.0	1.27	171.1	209.0
19	14.5	1.27 t/m	180.1	219.9	219.9	219.9	1.27	180.1	219.9
20	14.5	1.27 t/m	189.1	230.8	230.8	230.8	1.27	189.1	230.8
21	14.5	1.27 t/m	198.1	241.7	241.7	241.7	1.27	198.1	241.7
22	14.5	1.27 t/m	207.1	252.6	252.6	252.6	1.27	207.1	252.6
23	14.5	1.27 t/m	216.1	263.5	263.5	263.5	1.27	216.1	263.5
24	14.5	1.27 t/m	225.1	274.4	274.4	274.4	1.27	225.1	274.4
25	14.5	1.27 t/m	234.1	285.3	285.3	285.3	1.27	234.1	285.3
26	14.5	1.27 t/m	243.1	296.2	296.2	296.2	1.27	243.1	296.2
27	14.5	1.27 t/m	252.1	307.1	307.1	307.1	1.27	252.1	307.1
28	14.5	1.27 t/m	261.1	318.0	318.0	318.0	1.27	261.1	318.0
29	14.5	1.27 t/m	270.1	328.9	328.9	328.9	1.27	270.1	328.9
30	14.5	1.27 t/m	279.1	339.8	339.8	339.8	1.27	279.1	339.8
31	14.5	1.27 t/m	288.1	350.7	350.7	350.7	1.27	288.1	350.7
32	14.5	1.27 t/m	297.1	361.6	361.6	361.6	1.27	297.1	361.6
33	14.5	1.27 t/m	306.1	372.5	372.5	372.5	1.27	306.1	372.5
34	14.5	1.27 t/m	315.1	383.4	383.4	383.4	1.27	315.1	383.4
35	14.5	1.27 t/m	324.1	394.3	394.3	394.3	1.27	324.1	394.3
36	14.5	1.27 t/m	333.1	405.2	405.2	405.2	1.27	333.1	405.2
37	14.5	1.27 t/m	342.1	416.1	416.1	416.1	1.27	342.1	416.1
38	14.5	1.27 t/m	351.1	427.0	427.0	427.0	1.27	351.1	427.0
39	14.5	1.27 t/m	360.1	437.9	437.9	437.9	1.27	360.1	437.9
40	14.5	1.27 t/m	369.1	448.8	448.8	448.8	1.27	369.1	448.8
41	14.5	1.27 t/m	378.1	459.7	459.7	459.7	1.27	378.1	459.7
42	14.5	1.27 t/m	387.1	470.6	470.6	470.6	1.27	387.1	470.6
43	14.5	1.27 t/m	396.1	481.5	481.5	481.5	1.27	396.1	481.5
44	14.5	1.27 t/m	405.1	492.4	492.4	492.4	1.27	405.1	492.4
45	14.5	1.27 t/m	414.1	503.3	503.3	503.3	1.27	414.1	503.3
46	14.5	1.27 t/m	423.1	514.2	514.2	514.2	1.27	423.1	514.2
47	14.5	1.27 t/m	432.1	525.1	525.1	525.1	1.27	432.1	525.1
48	14.5	1.27 t/m	441.1	536.0	536.0	536.0	1.27	441.1	536.0
49	14.5	1.27 t/m	450.1	546.9	546.9	546.9	1.27	450.1	546.9
50	14.5	1.27 t/m	459.1	557.8	557.8	557.8	1.27	459.1	557.8
51	14.5	1.27 t/m	468.1	568.7	568.7	568.7	1.27	468.1	568.7
52	14.5	1.27 t/m	477.1	579.6	579.6	579.6	1.27	477.1	579.6
53	14.5	1.27 t/m	486.1	590.5	590.5	590.5	1.27	486.1	590.5
54	14.5	1.27 t/m	495.1	601.4	601.4	601.4	1.27	495.1	601.4
55	14.5	1.27 t/m	504.1	612.3	612.3	612.3	1.27	504.1	612.3
56	14.5	1.27 t/m	513.1	623.2	623.2	623.2	1.27	513.1	623.2
57	14.5	1.27 t/m	522.1	634.1	634.1	634.1	1.27	522.1	634.1
58	14.5	1.27 t/m	531.1	645.0	645.0	645.0	1.27	531.1	645.0
59	14.5	1.27 t/m	540.1	655.9	655.9	655.9	1.27	540.1	655.9
60	14.5	1.27 t/m	549.1	666.8	666.8	666.8	1.27	549.1	666.8
61	14.5	1.27 t/m	558.1	677.7	677.7	677.7	1.27	558.1	677.7
62	14.5	1.27 t/m	567.1	688.6	688.6	688.6	1.27	567.1	688.6
63	14.5	1.27 t/m	576.1	699.5	699.5	699.5	1.27	576.1	699.5
64	14.5	1.27 t/m	585.1	710.4	710.4	710.4	1.27	585.1	710.4
65	14.5	1.27 t/m	594.1	721.3	721.3	721.3	1.27	594.1	721.3
66	14.5	1.27 t/m	603.1	732.2	732.2	732.2	1.27	603.1	732.2
67	14.5	1.27 t/m	612.1	743.1	743.1	743.1	1.27	612.1	743.1
68	14.5	1.27 t/m	621.1	754.0	754.0	754.0	1.27	621.1	754.0
69	14.5	1.27 t/m	630.1	764.9	764.9	764.9	1.27	630.1	764.9
70	14.5	1.27 t/m	639.1	775.8	775.8	775.8	1.27	639.1	775.8
71	14.5	1.27 t/m	648.1	786.7	786.7	786.7	1.27	648.1	786.7
72	14.5	1.27 t/m	657.1	797.6	797.6	797.6	1.27	657.1	797.6
73	14.5	1.27 t/m	666.1	808.5	808.5	808.5	1.27	666.1	808.5
74	14.5	1.27 t/m	675.1	819.4	819.4	819.4	1.27	675.1	819.4
75	14.5	1.27 t/m	684.1	830.3	830.3	830.3	1.27	684.1	830.3
76	14.5	1.27 t/m	693.1	841.2	841.2	841.2	1.27	693.1	841.2
77	14.5	1.27 t/m	702.1	852.1	852.1	852.1	1.27	702.1	852.1
78	14.5	1.27 t/m	711.1	863.0	863.0	863.0	1.27	711.1	863.0
79	14.5	1.27 t/m	720.1	873.9	873.9	873.9	1.27	720.1	873.9
80	14.5	1.27 t/m	729.1	884.8	884.8	884.8	1.27	729.1	884.8
81	14.5	1.27 t/m	738.1	895.7	895.7	895.7	1.27	738.1	895.7
82	14.5	1.27 t/m	747.1	906.6	906.6	906.6	1.27	747.1	906.6
83	14.5	1.27 t/m	756.1	917.5	917.5	917.5	1.27	756.1	917.5
84	14.5	1.27 t/m	765.1	928.4	928.4	928.4	1.27	765.1	928.4
85	14.5	1.27 t/m	774.1	939.3	939.3	939.3	1.27	774.1	939.3
86	14.5	1.27 t/m	783.1	950.2	950.2	950.2	1.27	783.1	950.2
87	14.5	1.27 t/m	792.1	961.1	961.1	961.1	1.27	792.1	961.1
88	14.5	1.27 t/m	801.1	972.0	972.0	972.0	1.27	801.1	972.0
89	14.5	1.27 t/m	810.1	982.9	982.9	982.9	1.27	810.1	982.9
90	14.5	1.27 t/m	819.1	993.8	993.8	993.8	1.27	819.1	993.8
91	14.5	1.27 t/m	828.1	1004.7	1004.7	1004.7	1.27	828.1	1004.7
92	14.5	1.27 t/m	837.1	1015.6	1015.6	1015.6	1.27	837.1	1015.6
93	14.5	1.27 t/m	846.1	1026.5	1026.5	1026.5	1.27	846.1	1026.5
94	14.5	1.27 t/m	855.1	1037.4	1037.4	1037.4	1.27	855.1	1037.4

クレーン一括工法(大ブロック解体) 2



クレーン一括工法(大ブロック解体) 3

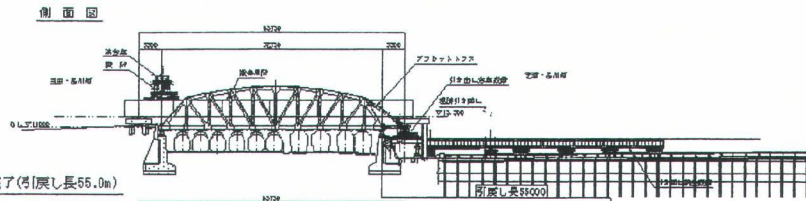
平山橋改築計画図(その1) S=1/600 (1/300)
Bブロックの移設



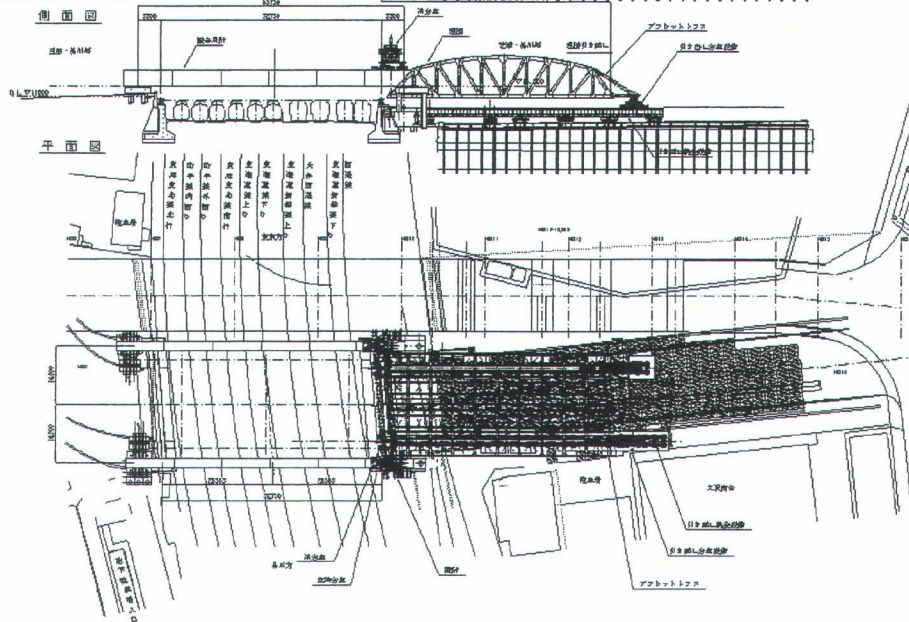
引き戻し工法(エレクションガーダー縦移動)

札の辻現橋引き戻し要領図 S=1/400

STEP 1. 現橋引き戻し前

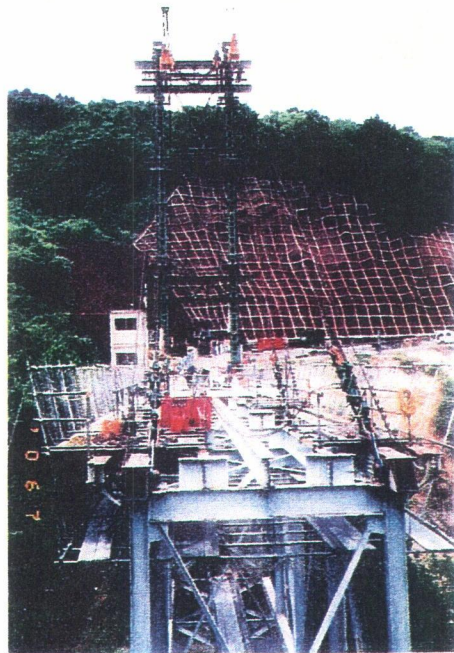
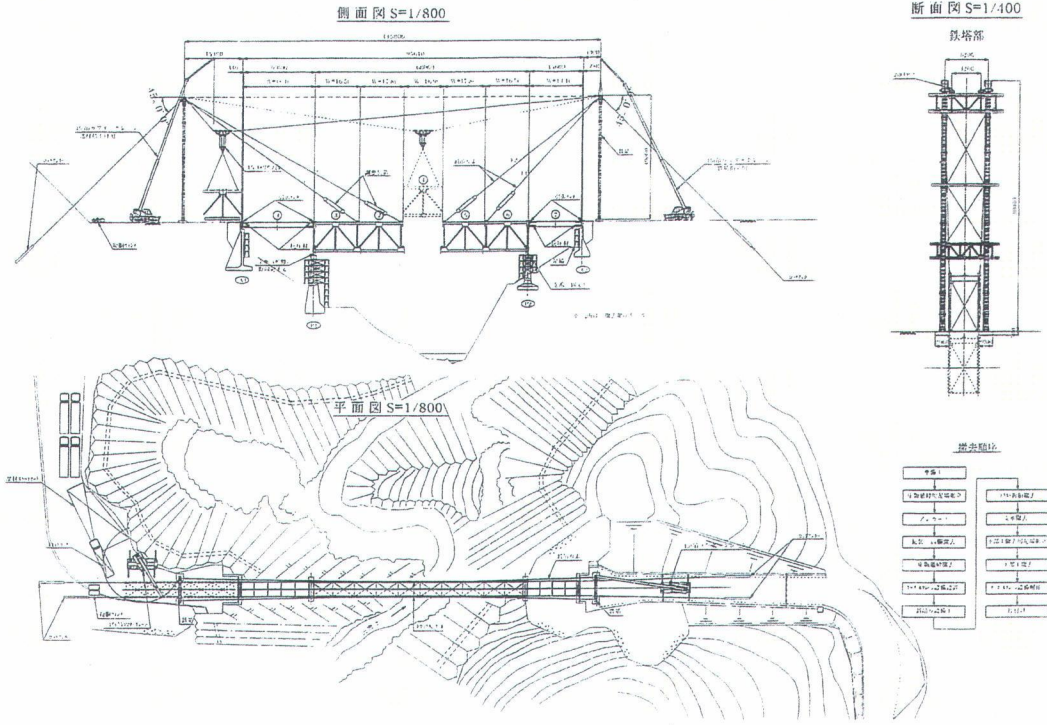


STEP 2. 現橋引き戻し完了(引戻し長55.0m)



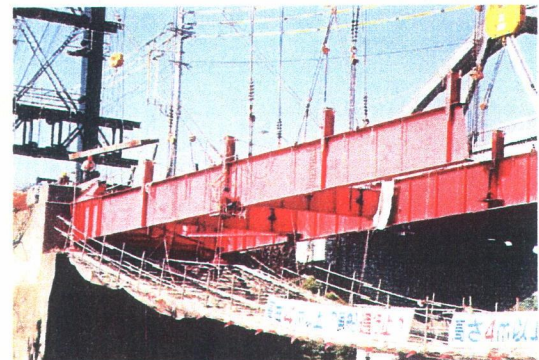
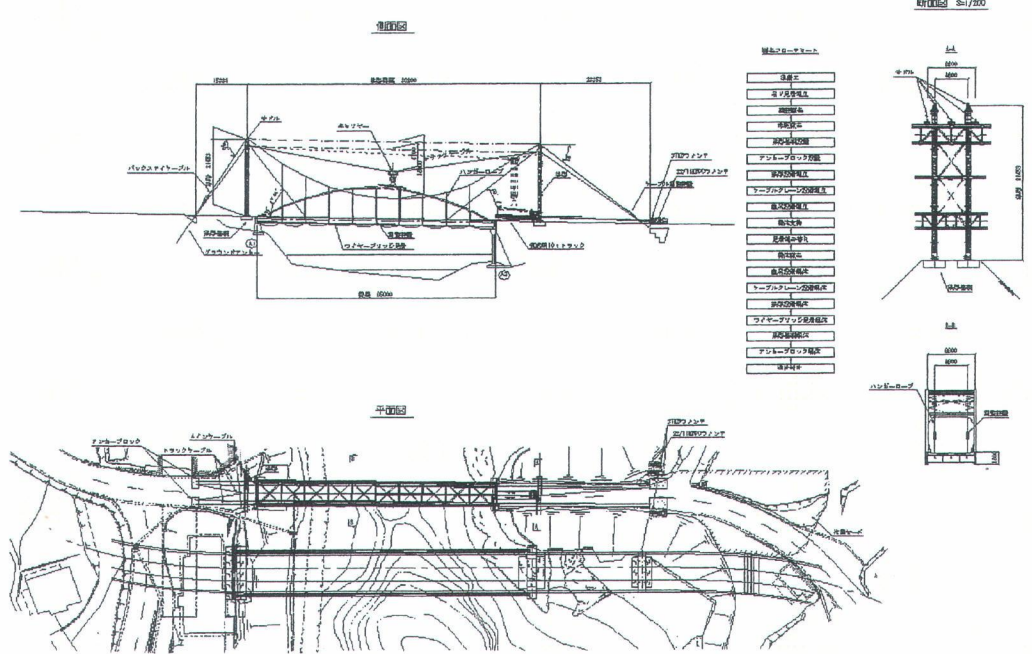
ケーブルエレクション斜吊り工法

旧不動沢橋上部工撤去要領図



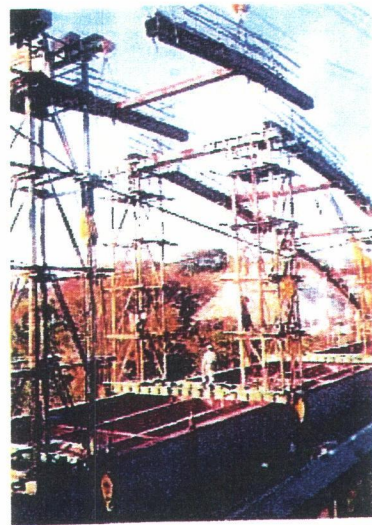
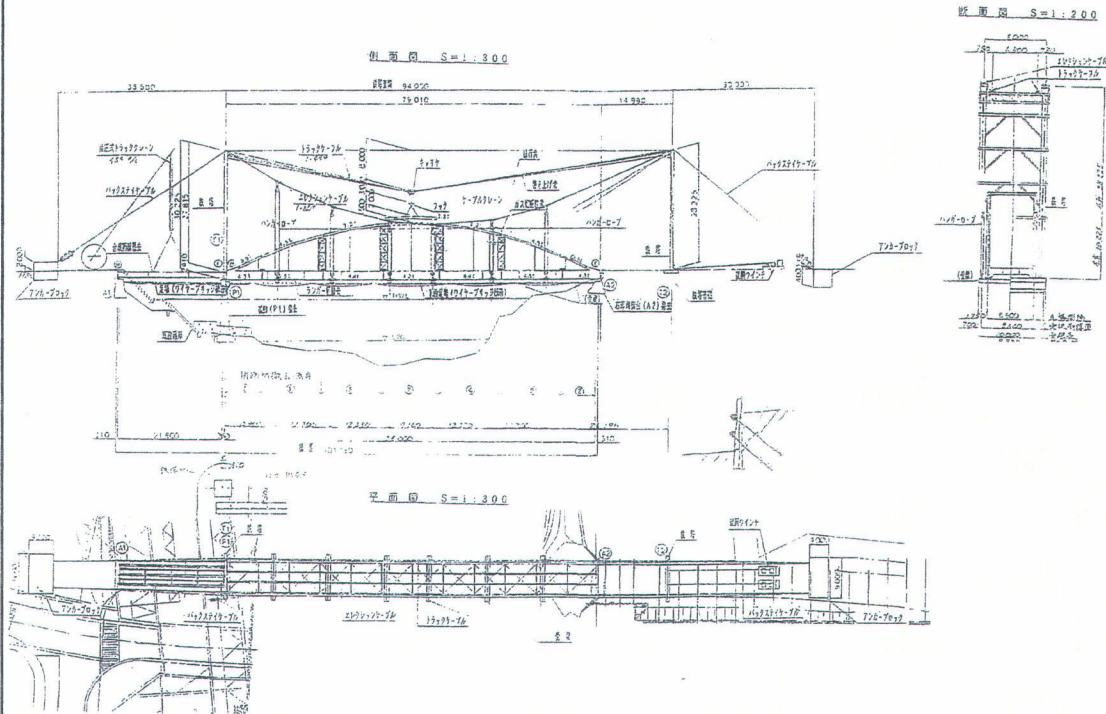
ケーブルエレクション直吊り工法1

乳之瀬橋 撤去要領図 S=1/400
ケーブルクレーン工法



ケーブルエレクション直吊り工法2

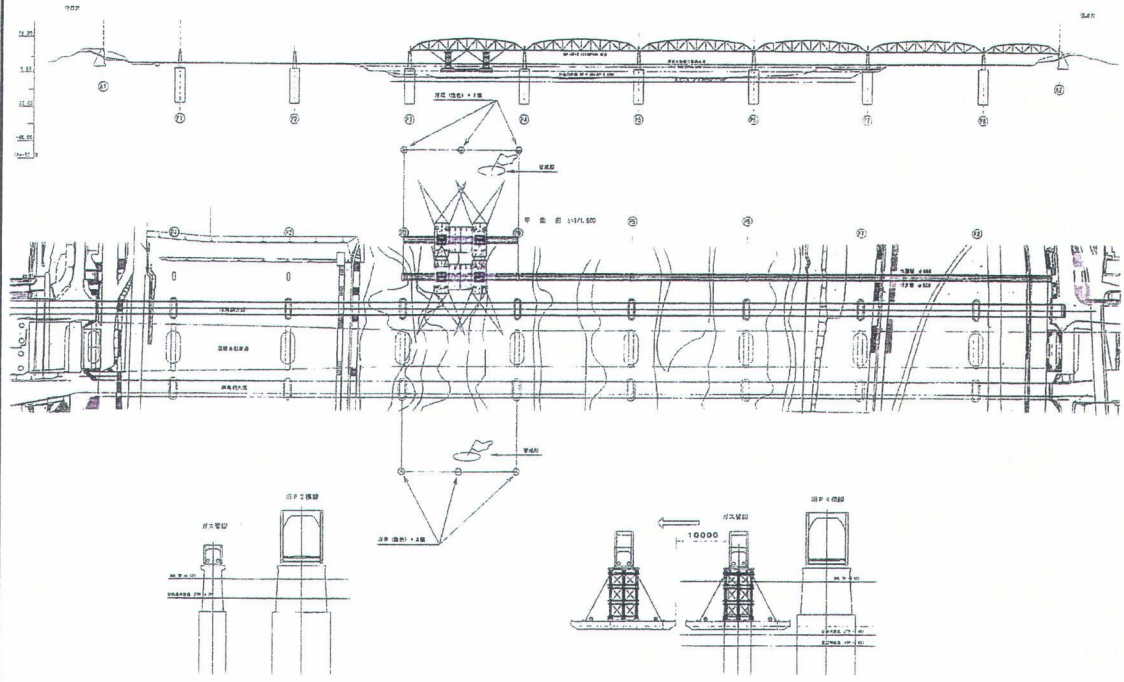
撤去計画図 (ケーブルエレクション・トラックレール併用工法)



台船・FC工法

ガス管橋撤去計画図 P3-P4

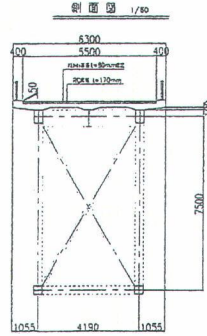
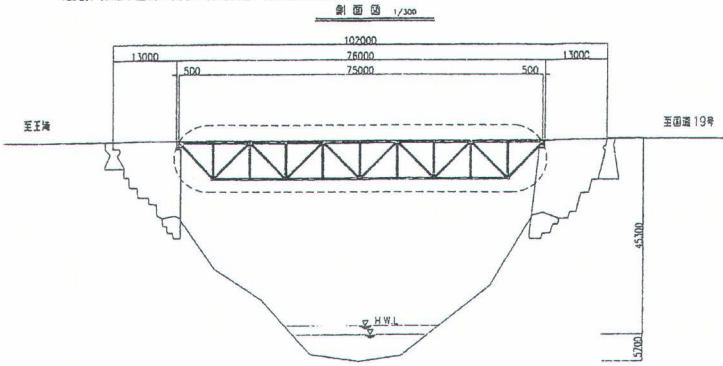
1/1000



落橋工法(発破)

点線の範囲が撤去範囲である。
(橋装、床版、主桁、支承、伸縮装置、高欄等の上部構造)

一般図



平面図 1/300

